

[Bewellty](#) > [Actualidad](#) > [Dra. Marta Sánchez-Dehesa](#)

SALUD

Hormonas y clima, una relación directa y causal

La dieta, el estar cerca de comenzar la menopausia o cambiar el método anticonceptivo son algunos de los factores que pueden hacer que se descontroren las hormonas. Incluso el clima, y de esto te hablamos a continuación

Utilidades

- Enviar a un amigo
- Imprimir
- Comentar



25/09/2023

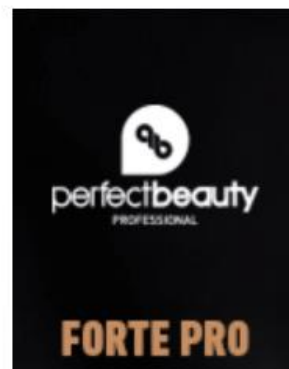
Buscar en Bewellty



La relación de **las hormonas** y su equilibrio a veces puede ser un poco complicada porque, aunque creamos que no ha habido cambios en nuestro estilo de vida y que no hay razón aparente para que puedan estar alteradas, la realidad es que con la más mínima acción el equilibrio puede verse comprometido.



Publicidad



Es importante destacar que las mujeres parecen ser hasta cuatro veces más susceptibles al TEEA que los hombres, debido a las fluctuaciones hormonales que experimentan las hormonas sexuales femeninas, como el estrógeno y la progesterona.

Por otro lado, los hombres pueden notar el desequilibrio hormonal con una **disminución de la libido**.

Esto se debe a que la producción de testosterona tiende a disminuir durante los meses más fríos, traduciéndose en **falta de concentración, menor energía y problemas de sueño**.

Si crees que puedes presentar alguno de los síntomas expuestos puedes pedir cita en la clínica de la **Dra. Marta Sánchez-Dehesa**, sin necesidad de lista des de espera. Contacta con el mejor equipo de profesionales a través de la web.

Es importante destacar que las mujeres parecen ser hasta cuatro veces más susceptibles al TEEA que los hombres, debido a las fluctuaciones hormonales que experimentan las hormonas sexuales femeninas, como el estrógeno y la progesterona.

facial, te explica los motivos



EXPERTOS

¿Qué edad tiene tu piel?

Descubre cómo puedes frenar el envejecimiento cutáneo mejorando tu rutina de cuidado facial analizando tu tipo de piel



GINECOLOGÍA

La incidencia del consumo de alcohol sobre el ciclo menstrual y